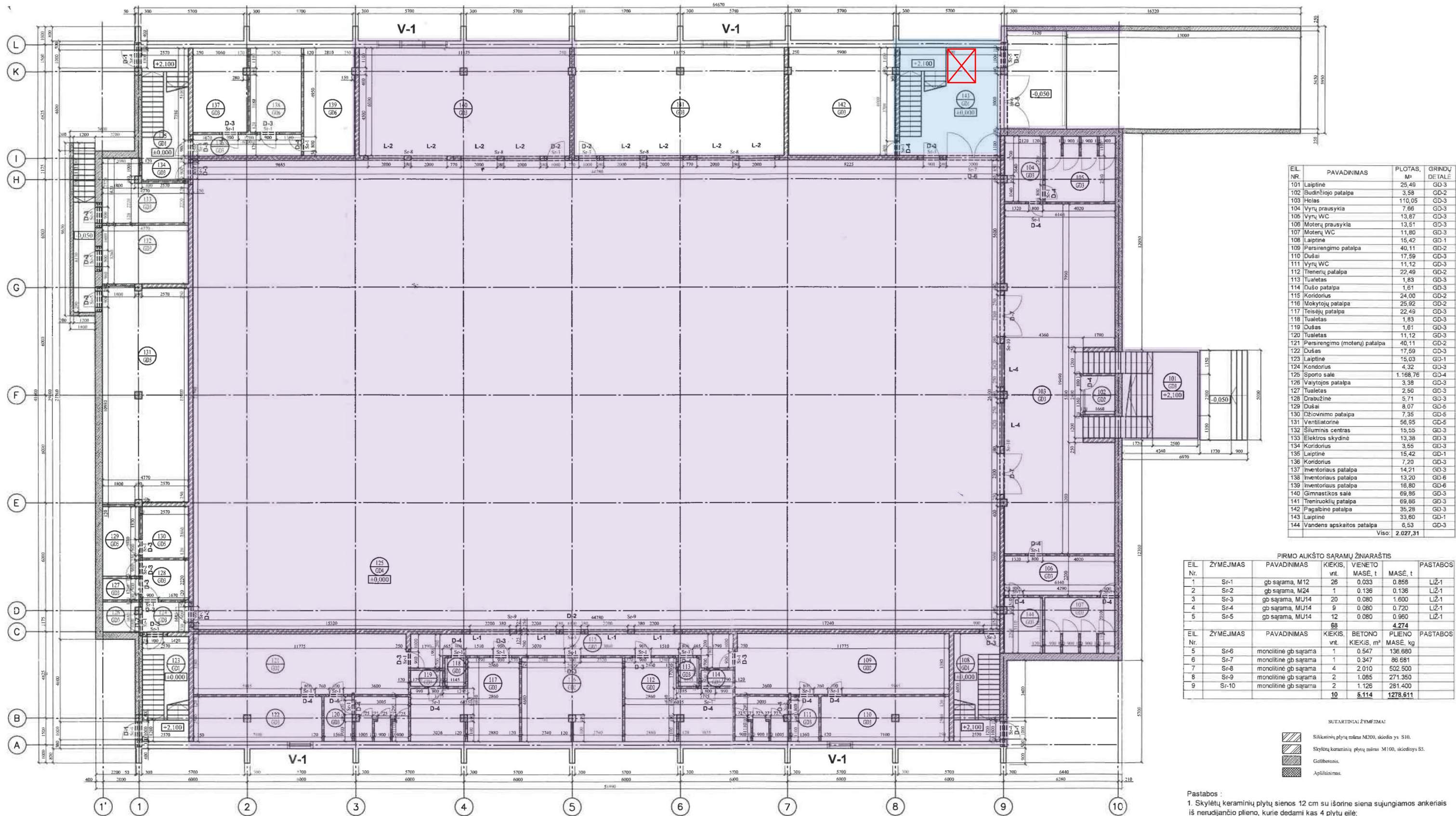


PIRMO AUKŠTO PLANAS MŪRO DARBAMS  
M 1:100



Remontuojamos patalpos

Perplanuojamos patalpos



Numatomo keltuvo ŽN vieta

I AUKŠTO LANGŲ SPECIFIKACIJA

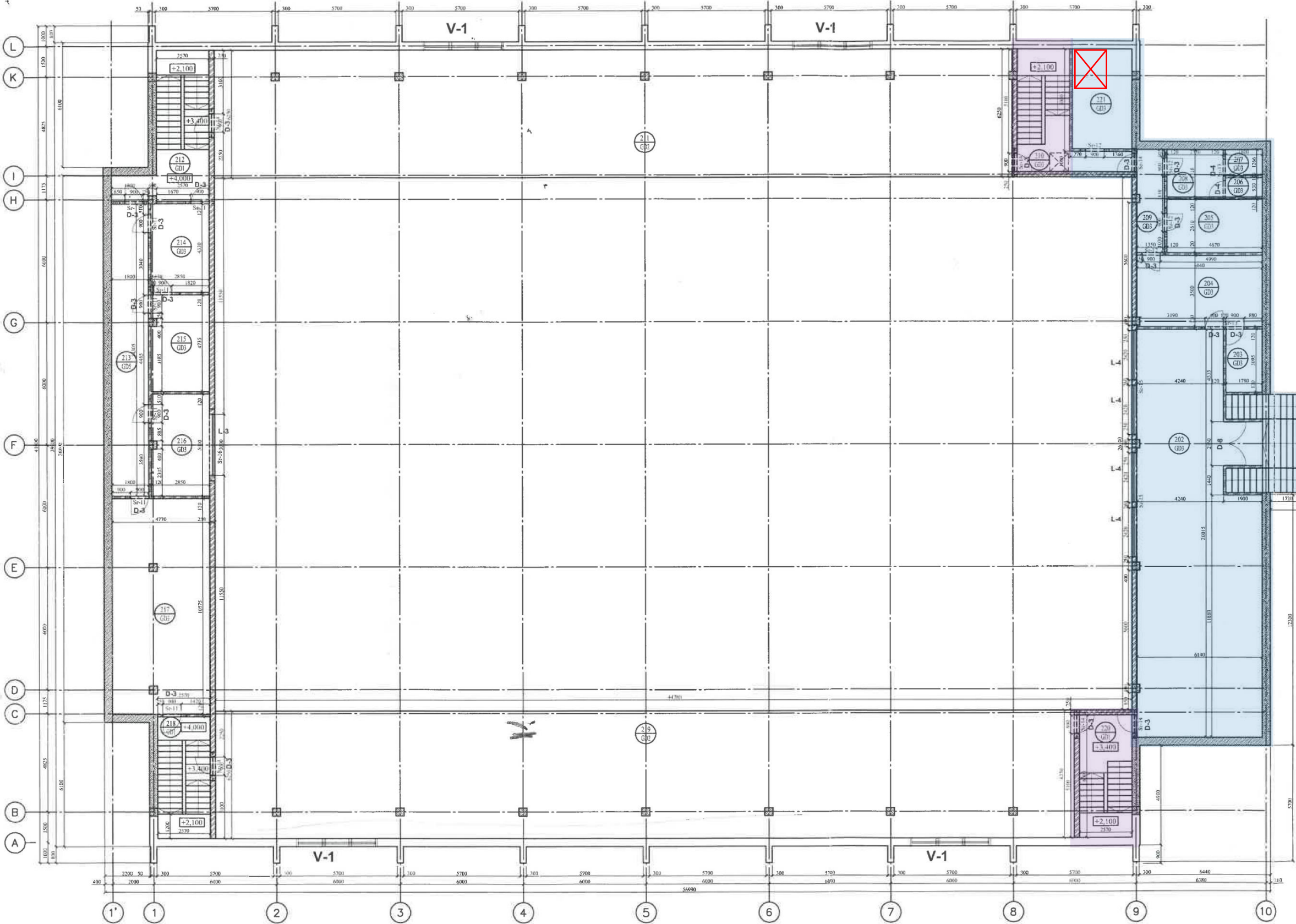
ŽYMĖJIMAS	PLOTIS, MM	AUKŠTIS, MM	KIEKIS
L - 3	3000	1800	1
L - 4	2400	1800	4

I AUKŠTO LANGŲ SPECIFIKACIJA

ŽYMĖJIMAS	PLOTIS, MM	AUKŠTIS, MM	KIEKIS
L - 3	3000	1800	1
L - 4	2400	1800	4

Atestato Nr. 1788	Generalinis projektuotojas UAB „Vojava“, įm.k. 4098462	Kompleksas: Jurbarko A. Giedraičio - Giedriaus gimnazijos sporto kompleksas	Lai
Atestato Nr. 3435	UAB „AKSC“, įm.k. 13601845	Objektas: Jurbarko A. Giedraičio - Giedriaus gimnazijos sporto kompleksas	C
2214	PV V. Lumbis	2006.07.20	
A922	PDV Arch. V. Lumbis		
		Brėžinys: 1A. LANGŲ IR DURŲ PLANAS M 1:200	
TP	Statytojas: Jurbarko rajono savivaldybės administracija	V06/04-TP-A-10	Lapų 01 0





I AUKŠTO LANGŲ SPECIFIKACIJA			
ŽYMĖJIMAS	PLOTIS, MM	AUKŠTIS, MM	KIEKIS
L - 3	3000	1800	1
L - 4	2400	1800	6

II AUKŠTO DURŲ SPECIFIKACIJA			
ŽYMĖJIMAS	DURŲ PLOTIS, MM	DURŲ AUKŠTIS, MM	KIEKIS
D - 3	900	2 100	19
D - 4	800	2 100	2
D - 8	2 160	2 100	1

EIL. NR.	PAVADINIMAS	PLOTAS, M²	GRINDŲ DETALĖ
201	Laiptinė	26,40	GD-3
202	Baras, kavinės salė	111,40	GD-3
203	Indų plovikla	5,51	GD-3
204	Virtuvė	21,42	GD-3
205	Sandėlė	12,19	GD-3
206	Dušas	1,67	GD-3
207	Tualetas	2,28	GD-3
208	Buitinė patalpa	6,37	GD-3
209	Koridorius	6,75	GD-3
210	Laiptinė	18,45	GD-3
211	Balkonas	242,29	GD-2
212	Laiptinė	21,78	GD-1
213	Koridorius	25,75	GD-5
214	Mediko kabinetas	12,34	GD-3
215	Dopingo kontrolės patalpa	13,38	GD-3
216	Operatoriaus patalpa	14,14	GD-3
217	Susitikimų salė	50,12	GD-3
218	Laiptinė	15,37	GD-1
219	Tribūnos	261,13	GD-2
220	Laiptinė	15,42	GD-1
221	Pagalbinė patalpa	14,20	GD-3
Viso:		898,36	

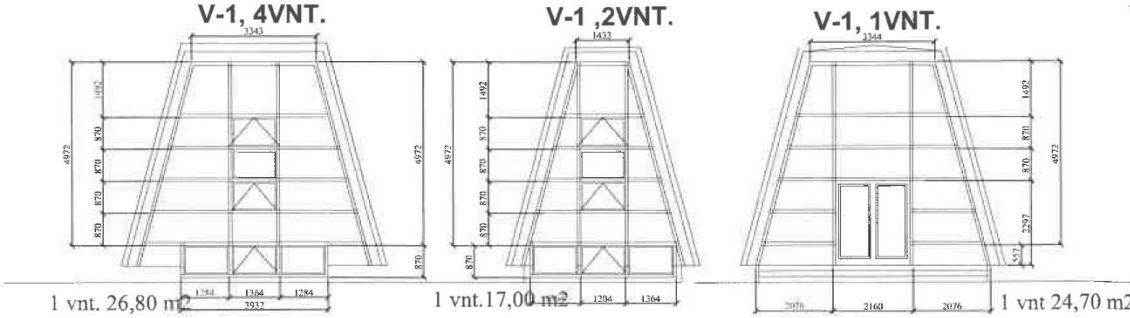
ANTRO AUKŠTO SARAMŲ ŽINIARAŠTIS					
EIL. Nr.	ŽYMĖJIMAS	PAVADINIMAS	KIEKIS, vnt.	VENETO MASE, t	PASTABOS
1	Sr-11	gb sąrama, M12	8	0.033	0.264 LIŽ-1
2	Sr-12	gb sąrama, M12	4	0.033	0.132 LIŽ-1
3	Sr-13	gb sąrama, M24	2	0.136	0.272 LIŽ-1
4	Sr-14	gb sąrama, MU14	12	0.060	0.960 LIŽ-1
			26	1.628	
EIL. Nr.	ŽYMĖJIMAS	PAVADINIMAS	KIEKIS, vnt.	BETONO KIEKIS, m³	PLENO MASE, kg
5	Sr-15	monolitine gb sąrama	2	1.126	261.400
6	Sr-16	monolitine gb sąrama	1	0.352	87.938
			3	1.477	369.338

SUTARTINAI ŽYMĖJIMAI	
	Situaciniai plytų mūras M200, skiedis S5.
	Sklytų koridorių plytų mūras M100, skiedis S5.
	Gelžbetonis.
	Apšiluminimas.

Pastabos :  
1. Sklytų keraminių plytų sienos 12 cm su išorine siena sujungiamos ankeriais iš nerūdijančio plieno, kurie dedami kas 4 plytų eilę;

Vitrinų rėmai iš anoduoto aliuminijaus , stiklas tamsintas rudos spalvos su paketais , vienas stiklas selektyvinis varstomos dalys pažymėtos.

- Remontuojamos patalpos
- Perplanuojamos patalpos
- Numatomo keltuvo ŽN vieta



AtestatoNr. 1788	Generalinis projektuotojas UAB „Vojava“, įm.k. 4098462		
AtestatoNr. 3435	UAB „AKSC“, įm.k. 13605045	Kompleksas: Jurbarko A. Giedraičio-Giedraičių gimnazijos sporto kompleksas	
2214 A92	PV V. Lumbis 2006.07.20	Objektas: Jurbarko A. Giedraičio-Giedraičių gimnazijos sporto kompleksas	
		Brėžinys: II A. LANGŲ IR DURŲ PLANAS M 1:200	Laik. 0
TP	Statytojas: Jurbarko rajono savivaldybės administracija	V06/04-TP-A-11	Lap. 01