

LIETUVOS SAMARIEČIŲ JURBARKO KRAŠTO BENDRIJA

Kodas 193309650, S. Daukanto -27, Jurbarkas LT-74179, tel/faksas 8-447-51019, el.paštas jurbarkovdc@gmail.com,
www.jurbarkosamarieciai.lt

Jurbarko rajono savivaldybės merui
Jurbarko rajono savivaldybės tarybai
Dariaus ir Girėno g. 96, Jurbarkas
LT- 74187
info@jurbarkas.lt

2025-11-06
Nr. SD-523

PRAŠYMAS DĖL JURBARKO RAJONO SAVIVALDYBĖS NUOSAVYBĖS TEISE PRIKLAUSANČIŲ PATALPŲ PERDAVIMO PANAUDOS PAGRINDAIS

Informuojame, kad 2024 m. gruodžio 31 d. nustojo galioti Jurbarko rajono savivaldybės tarybos 2014 m. sausio 30 d. sprendimas Nr. T2-30 „Dėl turto perdavimo panaudos pagrindais Lietuvos samariečių Jurbarko krašto bendrijai“. Šiuo sprendimu bendrijai buvo suteikta teisė naudotis Jurbarko rajono savivaldybei nuosavybės teise priklausančiomis 89,71 kv. m patalpomis, esančiomis Liepų g. 7, Šimkaičių mstl., Jurbarko r. sav.

Ryšium su tuo prašome suteikti teisę naudotis kitomis Jurbarko rajono savivaldybei nuosavybės teise priklausančiomis 50,36 kv. m bendro ploto negyvenamosiomis patalpomis, esančiomis Liepų g. 4, Šimkaičių mstl., Jurbarko r. sav. (pastato unikalus Nr. 9497-7008-5011, patalpos antrajame aukšte, pažymėtos indeksais: **3-39** – 14,59 kv. m; **3-40** – 12,64 kv. m.; **3-41** – 21,47 kv. m.; **3-46** – 1,66 kv. m.). Patalpos bus naudojamos Lietuvos samariečių Jurbarko krašto bendrijos Šimkaičių vaikų dienos centro numatyta veiklai vykdyti.

PRIDEDAMA:

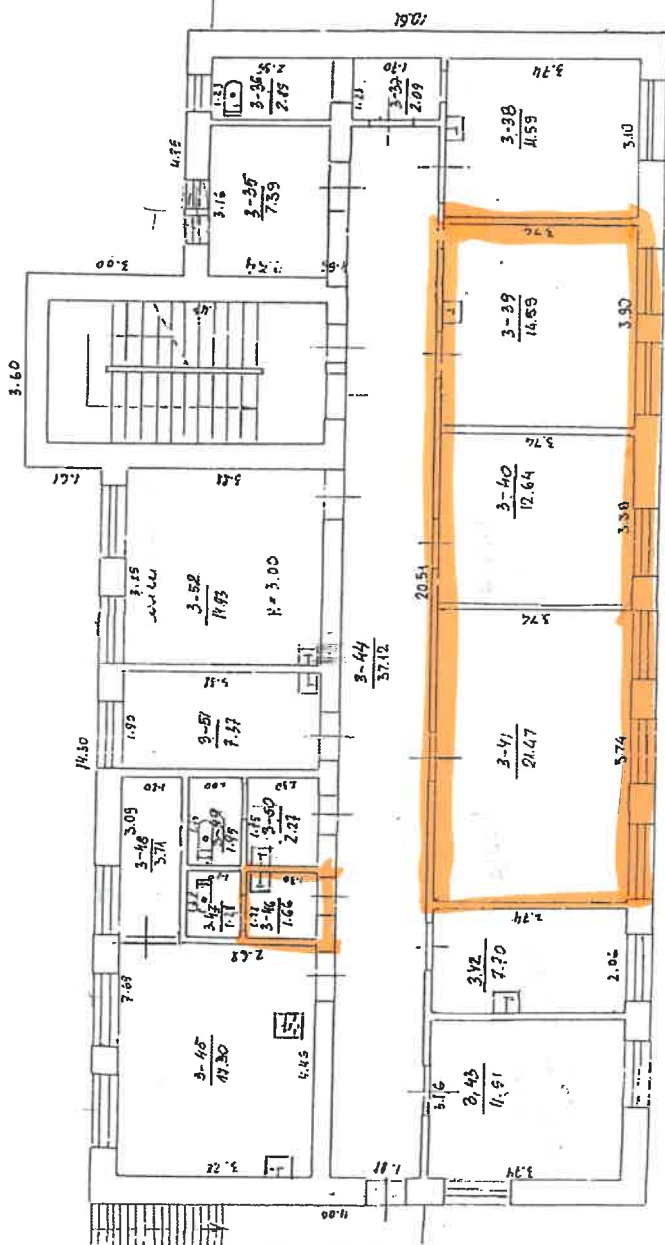
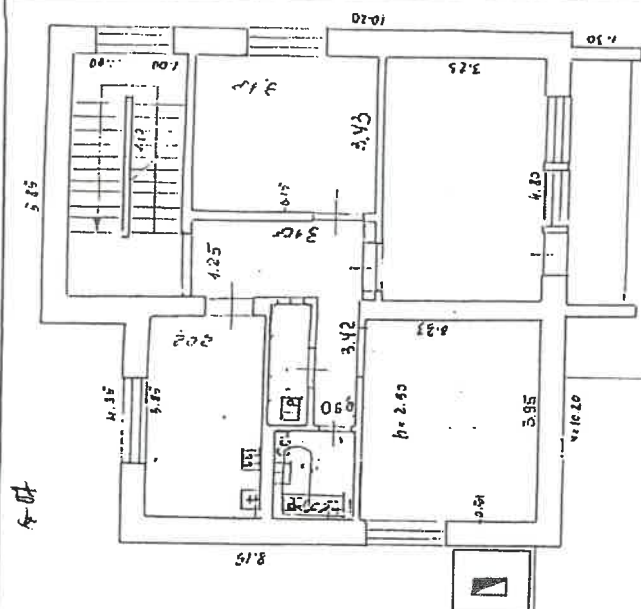
1. Patalpų planas.

Pirmininkė



Kristina Vančienė

抄



Modelo: CENTRO EDUCACIONAL

Pr. 21G-482

Mr. ZIG-542

Yarum is paradise

Yours in service

Wald, Emil 8/10/22

Date: 2005-12-12