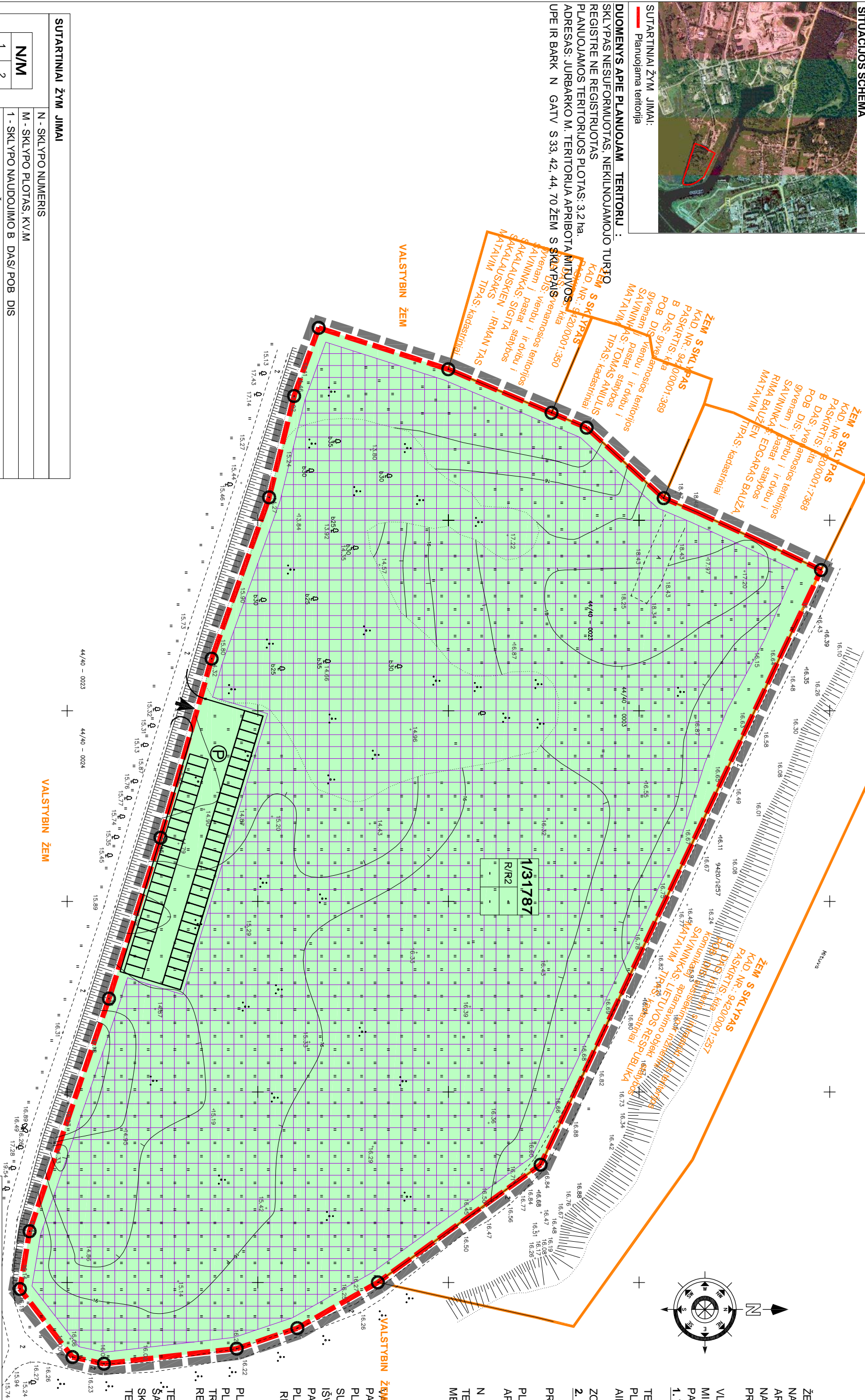




SUTARTINIAI ŽYM. JIMAI:  
Planuojama teritorija

DUOMENYS APIE PLANUOJAM. TERITORIJĄ :  
SKLYPAS NESUFORMUOTAS, NEKINTUOJAMOJO TURTO  
REGISTRAS NE REGISTRUOTAS  
PLANUOJAMOS TERITORIJOS PLOTAS: 3,2 ha.  
ADRESAS: JURBARKO M. TERITORIJĄ APIBOJA MITYVOS  
UPĖ IR BARK N. GATV. S 33, 42, 44, 70 ŽEM. S SKLYPAIS.



#### DETALUOJO PLANO SPRENDINIAI

**DETALUOJO PLANAVIMO TIKSLAI:**  
ŽEM. S SKLYPO SUFORMAVIMAS, ŽEM. S SKLYPO NAUDOJIMO B. DO IR POB. DŽIO, NAUDOJIMO APRIBOJIM. IR S. LYG., TERITORIJOS TVARKYMO IR NAUDOJIMO REŽIMO, ARCHITEKT. RINI. URBANISTINI. APRIBOJIM. NUSTATYMAS, NUMATOMA VEIKLA. - NAUJAI SUFORMUOT. REKREACIN. S PASKIRTIES ŽEM. S SKLYP. PLANUOJAMA. PRITAKYTI VISUOMEN. S POREIKIAMS.

DETALUOJU PLANU SUFORMUOJAMA S - 3,1787 HA IŠ ESAMOS LAISVOS VYSTBIN. S ŽEM. S. NAUJAI SUFORMUOTA PLANUOJAMA TERITORIJĄ YRA JURBARKO MESTE, SAULIA MITUVOS UP. S. PLANUOJAMOJE TERITORIJOJE, VERTINANT PAMINKLO TVARKYMO ASPEKTU, SAUGOTIN. VERTYBĖI. AR J. FRAGMENT. N. RA.

**1. TERITORIJOS TVARKYMO IR NAUDOJIMO REŽIMAI:**  
FORMUOJAMO SKLYPO PASKIRTIS - KITĄ (KODAS TP11). B. DĄS. - REKREACIN. S TERITORIJOS (R). POB. DİS. - TRUMPALAKIO POLISIO STATINI. STATYBOS (R2). PLANUOJAMOJE TERITORIJOJE NUMATOMA RENGTI STOVYKLAVIET. S. SPORTO AMŠTELES IR KT.

#### 2. INŽINERIN. S. RANGOS IR TINKL. IŠD. STYMAS

INŽINERIN. TINKL. SPRENDINIAI BUS TIKSLINIAI INŽINERIN. TINKL. TECHNINIO PROJEKTO METU PAGAL TINKL. SAVININK. IŠDUOTAS TECHINIS S. LYGAS. VANDENTIERIS, NUOTEKOS. VANDENTIERIO BEI BUTINI. NUOTEK. TINKL. PLANUOJAMOJE TERITORIJOJE N. RA. DETALUOJU PLANU NUMATOMAS VANDENTIERIO APJUNGIMAS. PAJUNGIMO KLAUSIMAI BUS SPRENDŽIAM. TECHNINIO PROJEKTO METU. ELEKTROS TINKLAI. PLANUOJAMOJE TERITORIJOJE ESAM. ELEKTROS TINKL. N. RA. DETALUOJU PLANU NUMATOMAS ELEKTROS ATVEJIMAS IKI PLANUOJAMOS TERITORIJOS. TIKSL. S. PAJUNGIMO KLAUSIMAI BUS SPRENDŽIAM. TECHNINIO PROJEKTO METU.

TELEKOMUNIKACINIAI RYŠIAI. TELEKOMUNIKACINIAI RYŠIAI NEPLANUOJAMI. MELIORACIJOS STATINIAI. TERITORIJĄ MELIORUOTA N. RA. PRIEŠGAISINIAI REIKALAVIMAI. PRIEŠGAISINIAI REIKALAVIMAI NENUMATOMI. KIO BUTIN. S. ATLIEKOS. SUSIDARIJUSIOS ATLIEKOS BUS TVARKOMOS.

ŽEM. S SKLYPO NAUDOJIMO B. DO IR POB. DŽIO. SAKYMU NR. 722 PATVIRTINTAS ATLIEK. TVARKYMO TAISYKL. "NUSTATYTTAS REIKALAVIMAS. PLANUOJAMOS. KIN. S. VEIKLOS METU TERITORIJOJE SUSIDARAN. JOS BIOLOGIŠKAI SUVYRAN. JOS IR NESUVYRAN. JOS ATLIEKOS BUS KOMPLEKTUOJAMOS. KONTAINERIUS IR IŠVEŽAMOS BUTINI. ATLIEK. S. VARTYTI. ŽALYV. SURIKIMO PUNKTUS PAGAL ATSKIR. SUTARTI SU SPECIALIZUOTAM. AUTOTRANSPORTO MON. MIS. PLANUOJAMOJE TERITORIJOJE BUS SPRENDŽIAM. SIUKŠLIAD. ŽI. RENGIMO/PASTATYMO VIETOS TECHNINIO PROJEKTO METU.

**3. TRANSPORTO EISMO INTENSIVUMAS, AUTOMOBILI. STOV. JIMO VIETOS**  
PLANUOJAMA TERITORIJĄ PATEINKAMA IŠ PĖKAKARI. STOV. JE PALEI PLANUOJAM. TERITORIJĄ PRAEINAN. IO KELIO, IŠEINAN. IO IŠ BARK. N. GATV. S. TRANSPORTO EISMO ORGANIZAVIMO SPRENDINIAI TIKSLINIAI TECHNINIO PROJEKTO RENGIMO METU.

**4. ŽEIDINIM. TERITORIJOJE YRA MEDŽI. GRUP. JOS NAKINTI NEPLANUOJAMA.**  
TECHNINIO PROJEKTO METU, ATSIKADUS POREIKUI PALEIKAMA GALIMYB. NUMATYTI J. ŠALINI. PAGAL JURBARKO Miesto BENDR. J. PLAN. REKOMENDUOJAMA ŽEIDINIMAS SKIRTI ≥ 50 % SKLYPO PLOTU. TIKSLIAS ŽEIDINI. VIETAS BEI KIEKIĄ BUS NUSTATOMI. TECHNINIO PROJEKTO METU.

SUTARTINIAI ŽYM. JIMAI	
N - SKLYPO NUMERIS	
M - SKLYPO PLOTAS, KV.M	
1 - SKLYPO NAUDOJIMO B. DĄS. POB. DİS	
2 - STATINI. AIKŠTIS, M	
3 - SKLYPO UŽSTATYMO TANKUMAS	
4 - SKLYPO UŽSTATYMO INTENSIVUMAS	
DETALUOJO PLANO GALIOJIMO RIBA	
PLANUOJAMO SKLYPO RIBA	
GRETIMO SKLYPO RIBA	
REKREACIN. S. TERITORIJOS (R)	
TRUMPALAKIO POLISIO STATINI. STATYBOS (R2)	
KOORDINUOT. SKLYPO TAŠK. ŽYM. JIMAS	
NUMATOMAS VAŽAVIMAS - IŠVAŽAVIMAS	
NUMATOMA AUTOMOBILI. STOV. JIMO AIKŠTEL	
NUMATOMA TRUMPALAKIO POLISIO STATINI. ZONA	

<b>GEOMETRINIAI</b>		Projektas	
Taiskos pr. 88 A, Kaunas, tel. (8 37) 31 33 37 faks. (8 37) 31 17 33		ŽEM. S SKLYPO, JURBARKO MESTE, APRIBOTO MITYVOS UPĖ IR BARK. N. GATV. S 33, 42, 44, 70 ŽEM. S SKLYPAIS, DETALUSIS PLANAS	
Atestato Nr.	Pareigos	Parašas	Data
Arch. sk. vad.	A. Šimkuvien		2013
TP spec.	A. Venckut		2013
Etapas		Br. žinyš	
DP		Planavimo organizatorius - Jurbarko rajono savivaldybės administracijos direktorius	
		Žymuo	
		Lapas	Lap
		1	1