



JURBARKO ANTANO GIEDRAIČIO-GIEDRIAUS GIMNAZIJA

Biudžetinė įstaiga. Vydūno g. 15, 74118 Jurbarkas, tel. (8 447) 72 561, faks. (8 447) 79 012,

el. p. rastine@jurbarkogimnazija.lt.

Duomenys kaupiami ir saugomi Juridinių asmenų registre, kodas 290917890

Jurbarko rajono savivaldybės Tarybai

2019-08-19 Nr. D2- 130

DĖL PATALPŲ SUTEIKIMO JURBARKO ANTANO SODEIKOS MENO MOKYKLAI

Sutinkame pratęsti Jurbarko Antano Sodeikos meno mokyklai panaudos sutartį pagal Jurbarko rajono savivaldybės tarybos 2014 m. rugsėjo 25 d. sprendimą Nr. T2-230 „Dėl patalpų perdavimo panaudos pagrindais Jurbarko Antano Sodeikos meno mokyklai“ dėl dviejų klasių suteikimo gimnazijos bendrabučio pastato I ir III aukšte esančiose patalpose.

PRIDEDAMA:

1. Jurbarko Antano Sodeikos meno mokyklos prašymas, 1 lapas;
2. Patalpų planas, 2 lapai.

Lietuvių kalbos ir literatūros mokytoja
laikinei vaduojanti direktorių

Danguolė Pavlavičienė



Gautė:
2019-08-16
Dep. Nr. D1-194

JURBARKO ANTANO SODEIKOS MENO MOKYKLA

Jurbarko Antano Giedraičio-Giedriaus
gimnazijai

2019-08-16

Nr. SD-65

DĖL PATALPŲ SUTEIKIMO

Pagal Jurbarko rajono savivaldybės tarybos 2014 m. rugsėjo 25 d. sprendimą Nr. T2-230 „Dėl patalpų perdavimo panaudos pagrindais Jurbarko Antano Sodeikos meno mokyklai“ 2019 m. spalio 1 d. baigiasi patalpų panauda. Prašome tolimesniam laikotarpiui suteikti dvi klases dailės skyriui (57,16 kv. m patalpas pastate-bendrabutyje Vydūno g. 15, Jurbarko m. (pastatas pažymėtas plane 3N3p, unikalus Nr. 9495-7000-6020, patalpos pažymėtos indeksais 1-17 ir 1-85).

Vyr. mokytoja, vaduojanti direktorių

Rima Balčiūnienė

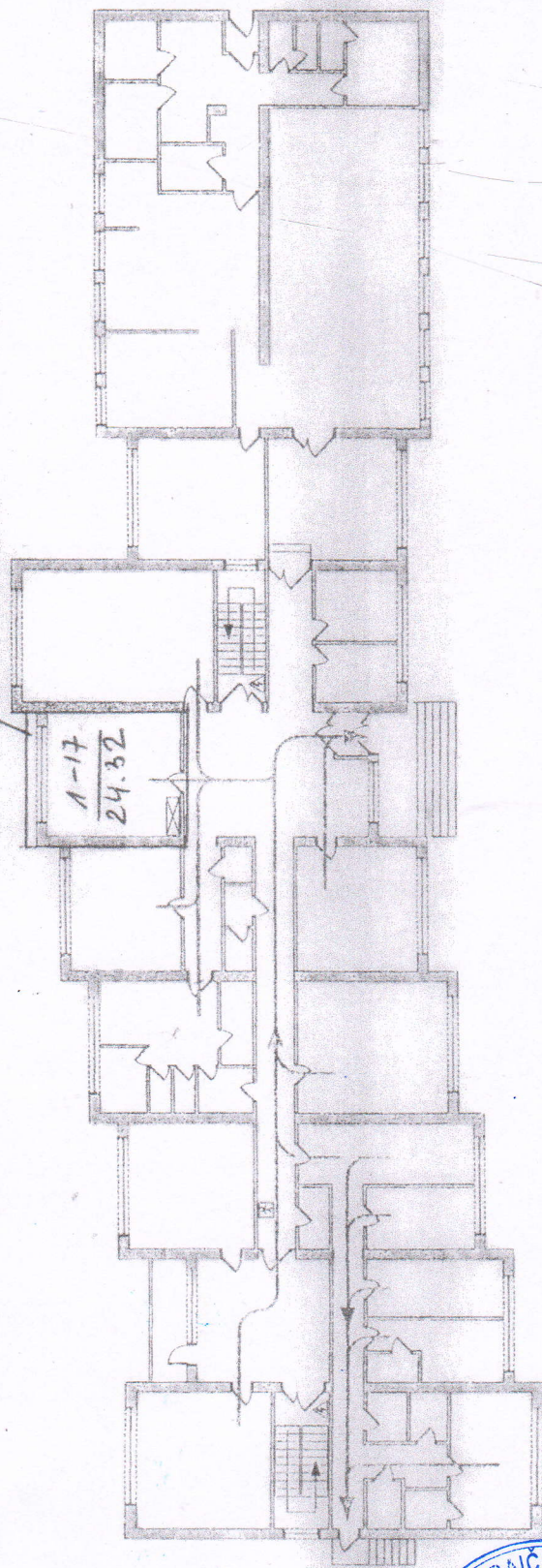
DOKUMENTO ORIGINALAS NEBUS SIUNČIAMAS

Edita Balšaitienė, tel. 8 (447) 71 334, el. p. info@jurbarkomenomokykla.lt



BENDRABŪČIO 1 a. PLANAS

KUOLIOJAMOJO PATALPOS



SUTARTINIAI ŽENKLAI

- gesintuvas
- gaisro pavojaus signalizavimo mygtukas
- ☎ telefono aparatas
- ⚡ elektros skydelis
- ☎ Jūs esate čia (plano vieta)
- ➡ evakuacijos kelias
- ⬅ atsarginis evakuacijos kelias
- gaisrinis čiaupas



KOPIJA TIKRA

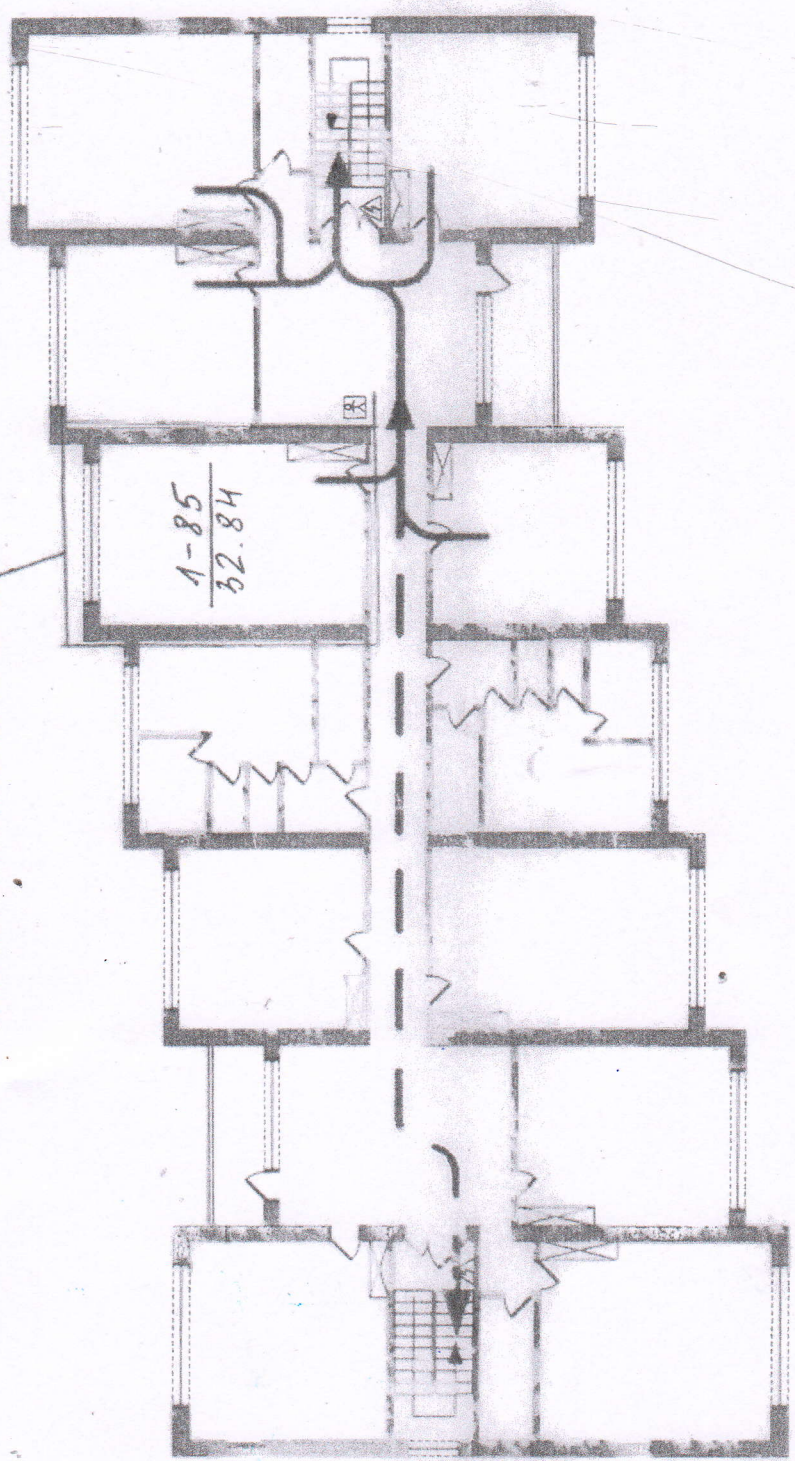
raštinės vedėja

Šušra Špelverienė

mėn. 08 d. 19

BENDRABUČIO III A. PLANAS

NUOMUOTOJŲ PATALPOS



SUTARTINIAI ŽENKLAI

- gesintuvas
- gaisro pavojaus signalizavimo mygtukas
- telefono aparatas
- elektros skydelis
- Jūs esate čia (plano vieta)
- gaisrinis čiaupas
- evakuacijos kelias
- atsarginis evakuacijos kelias



Klasė TIKRA
Rėmėjų vedėja
A. Špelverienė
mėn. 08 1988